



GUIA PARA ELIMINACION DE ARCHIVOS TEMPORALES Y COOKIES

Si ud. utiliza el servicio de validación e recetas on-line, es posible que experimente inconvenientes en la navegación del sitio www.imed.com.ar (cierres de lotes) a la hora de cerrar lotes y presentación de PAMI, Galeno, Medife, etc.

Dichos inconvenientes se solucionan eliminando archivos temporales de Internet y cookies. Para hacerlo siga los pasos que se detallan a continuación:

1.- Ingrese al 'PANEL DE CONTROL'. Para ello, si su computadora tiene Windows 98 siga la ruta, **INICIO -> CONFIGURACION -> PANEL DE CONTROL**. Si en cambio posee Windows XP la ruta será, **INICIO -> PANEL DE CONTROL**.

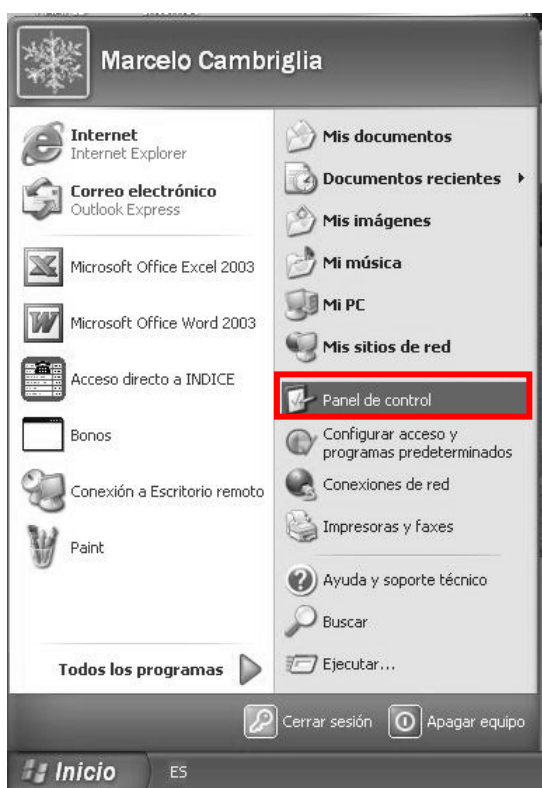


Figura 1

2.- Dentro de 'PANEL DE CONTROL' encontrará 'OPCIONES DE INTERNET'. Al hacer doble clic sobre el icono de 'OPCIONES DE INTERNET' se abrirá la siguiente ventana:

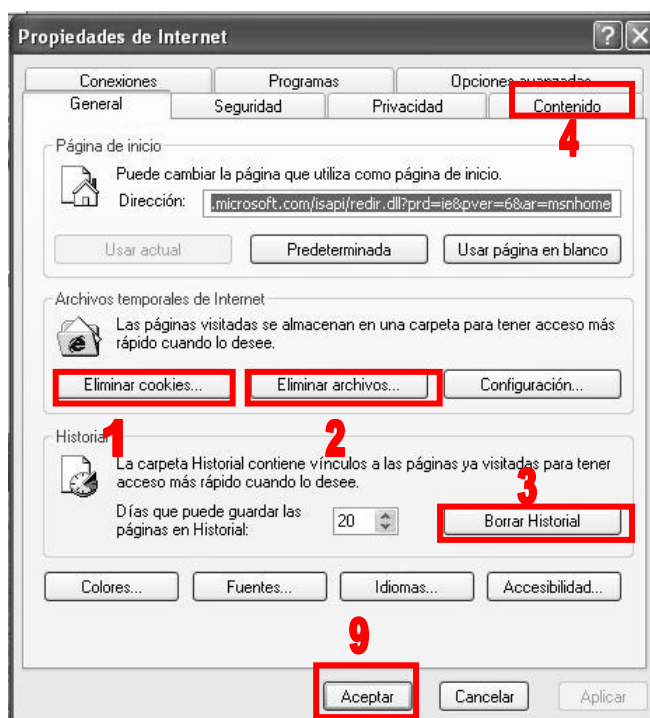
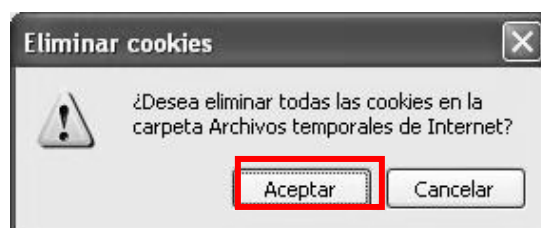


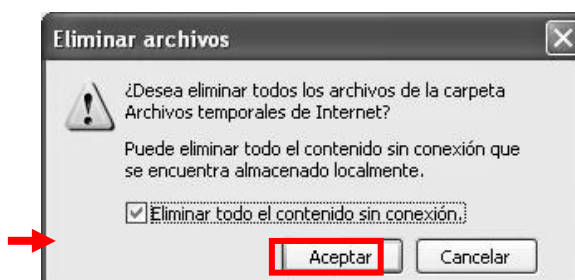
Figura 2

NOTA: Dependiendo de la versión de Internet Explorer que use es posible que encuentre algunas diferencias con la Figura 2.

3.- Haga clic en 'Eliminar cookies' como indica el recuadro N° 1 de la Figura 2 y a continuación en 'Aceptar'.

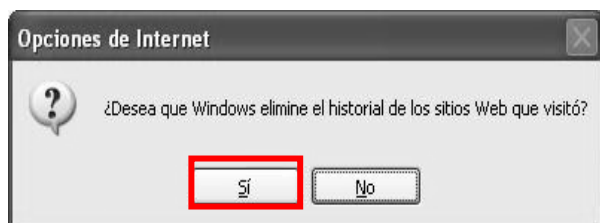


4.- Haga clic en 'Eliminar archivos' como indica el recuadro N° 2 de la Figura 2 y a continuación en 'Aceptar'. Note que la casilla 'Eliminar todo el contenido sin conexión' está tildada.



Guía N° 2 (27/11/2007)

5.- Haga clic en **'Borrar historial'** como indica el recuadro N° 3 de la Figura 2 y a continuación en **'Sí'**.



6.- Haga clic en la solapa **'Contenido'** como indica el recuadro N° 4 de la Figura 2 y vera la siguiente ventana:

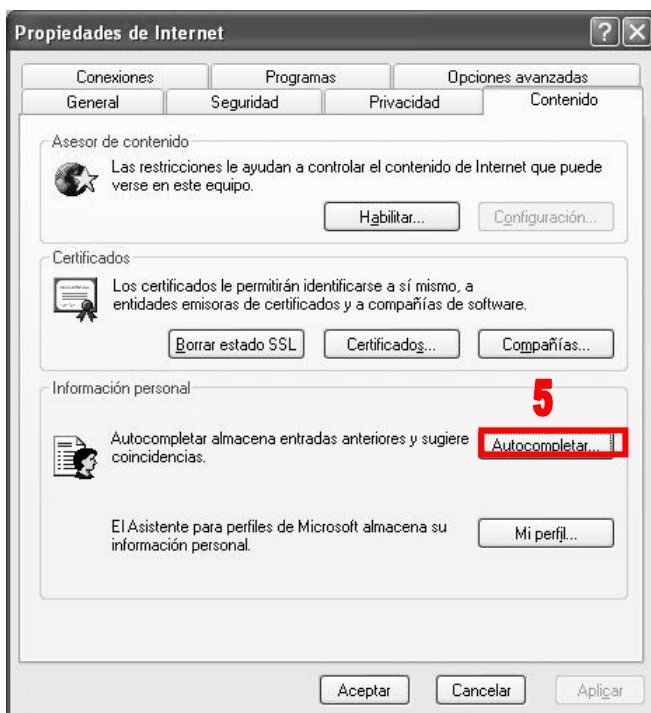


Figura 3

7.- Haga clic en el botón **'Autocompletar'** como indica el recuadro N° 5 de la Figura 3 y vera la siguiente ventana:

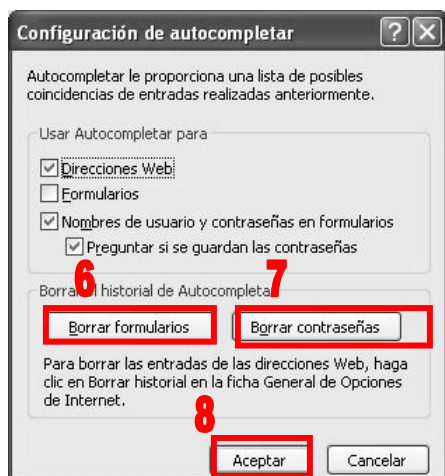
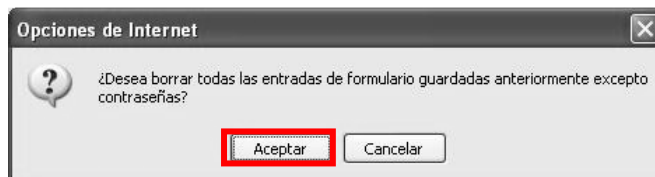
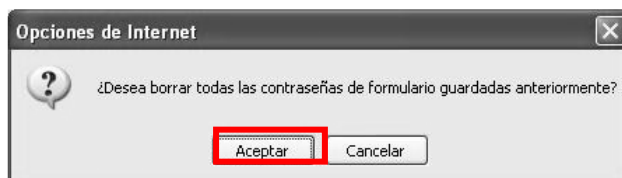


Figura 4

8.- Haga clic en el botón **'Borrar formularios'** como indica el recuadro N° 6 de la Figura 4 y a continuación en **'Aceptar'**.



9.- Haga clic en el botón **'Borrar contraseñas'** como indica el recuadro N° 7 de la Figura 4 y a continuación en **'Aceptar'**.



10.- A continuación haga clic en el botón **'Aceptar'** como indica el recuadro N° 8 de la Figura 4.

11.- Finalmente haga clic en el botón **'Aceptar'** como indica el recuadro N° 9 de la Figura 2.